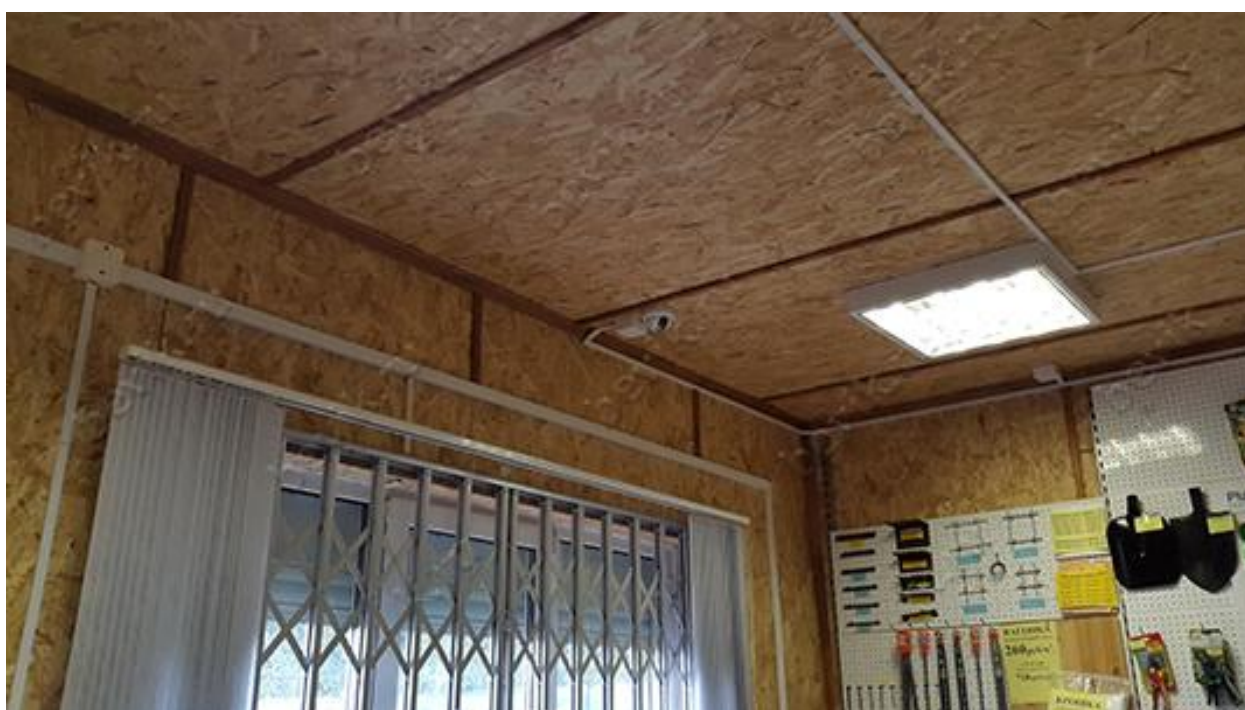


Купольная камера [Lite View LVDM 7011/012](#), описание:

Недорогая аналоговая купольная камера, производства [Lite View LVDM 7011/012](#), которая идеально подходит для построения систем видеонаблюдения внутри помещений, таких как: офисы, подъезды склады, детские сады. Там где температура не менее -10 градусов. То, что камера является купольной, делает ее удобной для установки внутри помещений. Корпус камеры имеет защитную мембрану от источников света, так что щель пропускающую «картинку», можно настроить так, чтобы установленная рядом с камерой лампа не мешала видеозаписи.



Основные технические характеристики камеры [Lite View LVDM 7011/012](#):

Тип матрицы	CCD
Размер матрицы	1/3"
Разрешение, твл	700
Минимальная светочувствительность, день	0.15
Минимальная светочувствительность, ночь	0.05
Объектив	3.6 мм
Механический ИК-фильтр	-
ИК-подсветка, м	-
Класс защиты	-
Цвет корпуса	Черный
Напряжение питания, V	12V DC
Потребляемый ток, A	0.1
Рабочая температура	От -10
Вес, кг	-

Пример видеозаписи камеры [Lite View LVDM 7011/012](#):

<http://youtu.be/TH42L3sQ-mU?list=UUhMYNCoTiO4cOSt6HUH6NAA>